

# HASSON

## TUNIQUE FEMME MC réf NOEMIE P/C



**Qualité** : 65%Polyester 35%Coton 210g/m<sup>2</sup>  
67%Polyester 33%Coton 205g/m<sup>2</sup> (coloris cacao, abricot, lin)

**Style** : Encolure ronde  
Manches courtes  
2 poches basses plaquées  
Fermeture centrale par 5 pressions  
Fentes côtés  
Taille 0 à 6  
Longueur 80cm



TAILLES



	0	1	2	3	4	5	6
<b>A</b>	76/84	84/92	92/100	100/108	108/116	116/124	124/132
<b>B</b>	56/64	64/72	72/80	80/88	88/96	96/104	104/112

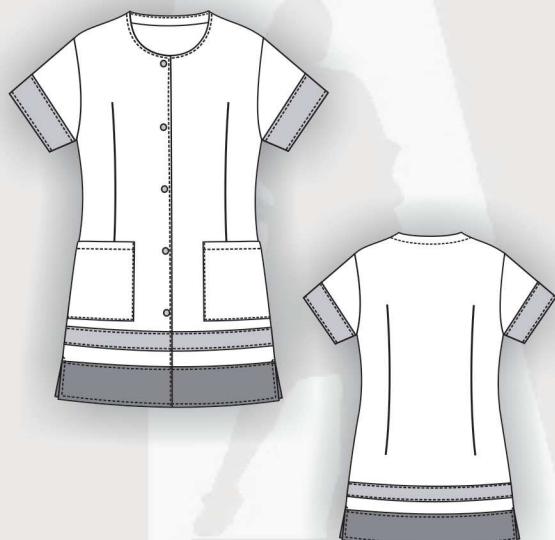
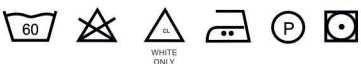
COLISAGE



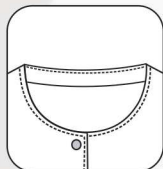
1

Sous sachet à l'unité  
Poids à la pièce : 0,440kg  
Taille carton : 60x40x26 cm

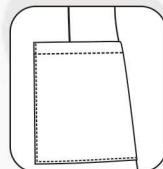
Code Entretien (lavage domestique)



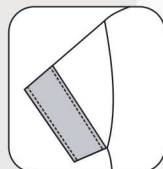
### FOCUS DETAILS



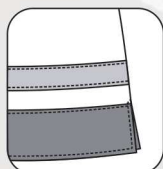
Encolure arrondie



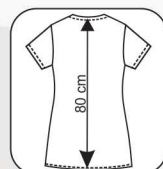
Poche basse plaquée



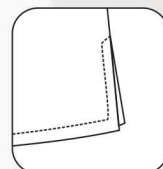
Manches montées avec bande contrastée



Bandes contrastées bas de tunique



Hauteur milieu dos 80 cm



Fentes côtés

